

## ИЗВЕЩЕНИЕ

Руководствуясь статьями 10, 11.10, 39.6, 39.15 Земельного кодекса Российской Федерации, Федеральным законом от 23 июня 2014 года № 171-ФЗ (ред. от 29 декабря 2015 года) «О внесении изменений в земельный кодекс Российской Федерации и отдельные законодательные акты Российской Федерации», Законом Республики Крым от 15 января 2015 года № 66-ЗРК «О предоставлении земельных участков, находящихся в государственной или муниципальной собственности, и некоторых вопросах земельных отношений», порядка подготовки схемы земельного участка или земельных участков на кадастровом плане территории и проекта межевания территории, утвержденным постановлением Совета министров Республики Крым от 16 февраля 2015 года № 44 предварительно согласовывается предоставление земельного участка и **утверждается СХЕМА** расположения земельного участка на кадастровом плане территории для предоставления земельного участка в аренду для строительства и обслуживания жилого дома, хозяйственных построек и сооружений (приусадебный участок).

### **Информация о земельном участке, расположенном по адресу:**

село Уютное, улица Гагарина, возле участка №75

Площадь земельного участка – 294 кв.м.

Категория земель земельного участка - земли населенных пунктов.

Кадастровый номер (квартал) (при наличии) 90:11:220102:\_\_\_\_\_

Цель использования земельного участка - для индивидуального жилищного строительства.

Всем заинтересованным в получении данного земельного участка в аренду гражданам и юридическим лицам обращаться в администрацию Уютненского сельского поселения по адресу: Республика Крым, Сакский район, село Уютное, улица Евпаторийская, № 4, кабинет № 1. Время приема: понедельник, среда, пятница с 8-00 до 12-00.

Заявления принимаются с 22 марта 2018 года по 22 апреля 2018.

**Администрация Уютненского сельского поселения**

Утверждена

(наименование документа об утверждении, включая наименования органов государственной власти или

органов местного самоуправления, принявших решение об утверждении схемы или

подписавших соглашение о перераспределении земельных участков)

от

№

Схема расположения земельного участка или земельных участков на кадастровом плане территории кадастровый квартал 90:11:220102 по адресу: Республика Крым, Сакский район, с. Уютное, ул. Гагарина, возле участка № 75

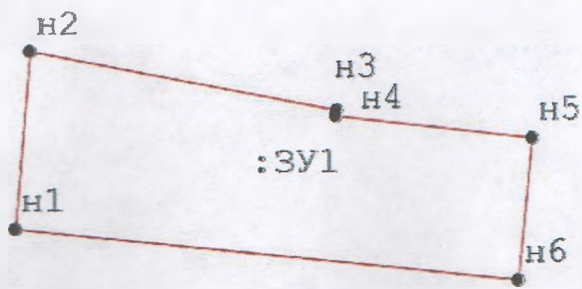
Площадь земельного участка		294м <sup>2</sup>	
Обозначение характерных точек границ	Координаты, м		
	X	Y	
1	2	3	
н1	4 997 853,11	4 362 664,23	
н2	4 997 863,72	4 362 665,16	
н3	4 997 860,16	4 362 684,18	
н4	4 997 859,82	4 362 684,12	
н5	4 997 858,51	4 362 696,30	
н6	4 997 849,99	4 362 695,42	
н1	4 997 853,11	4 362 664,23	

Схему составил  
Кадастровый инженер



Полякова М.В.

Чертеж земельного участка






Схему составил  
Кадастровый инженер

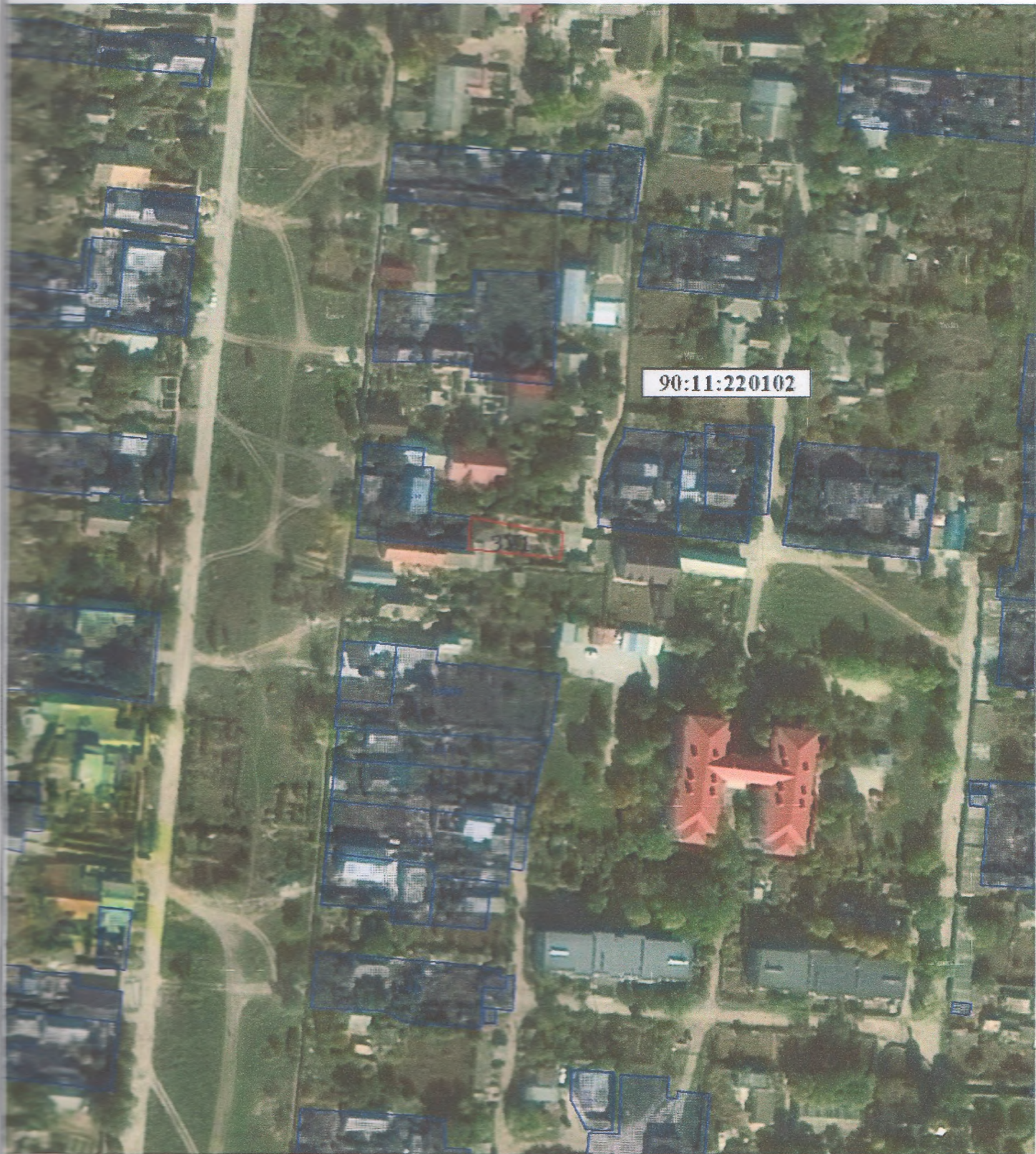
М.В. Полякова

Масштаб 1:500

Условные обозначения:



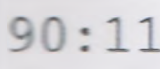
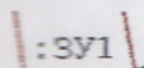
-  -6 - Образующая точка, сведения о которой позволяют однозначно определить ее местоположение
-  - Вновь образованная часть границы, сведения о которой достаточны для определения ее местоположения
-  - обозначение образуемого земельного участка

# Схема расположения земельного участка



Масштаб 1:2 000

## Условные обозначения:

-  - Вновь образованная часть границы, сведения о которой достаточны для определения ее местоположения
-  - земельные участки, сведения о которых имеются в ЕГРН
-  - номер кадастрового квартала
-  - обозначение образуемого земельного участка

Схему составил  
Кадастровый инженер

М.В. Полякова

1:5211

органizational structure of the service

00:11

service structure

112

service structure of the service

service structure

service structure of the service

Удостоверение личности

000 21 1 1000



00-11-11-00